

Conjunto de 2 viviendas unifamiliares en Campolivar

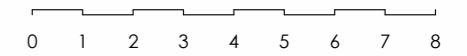
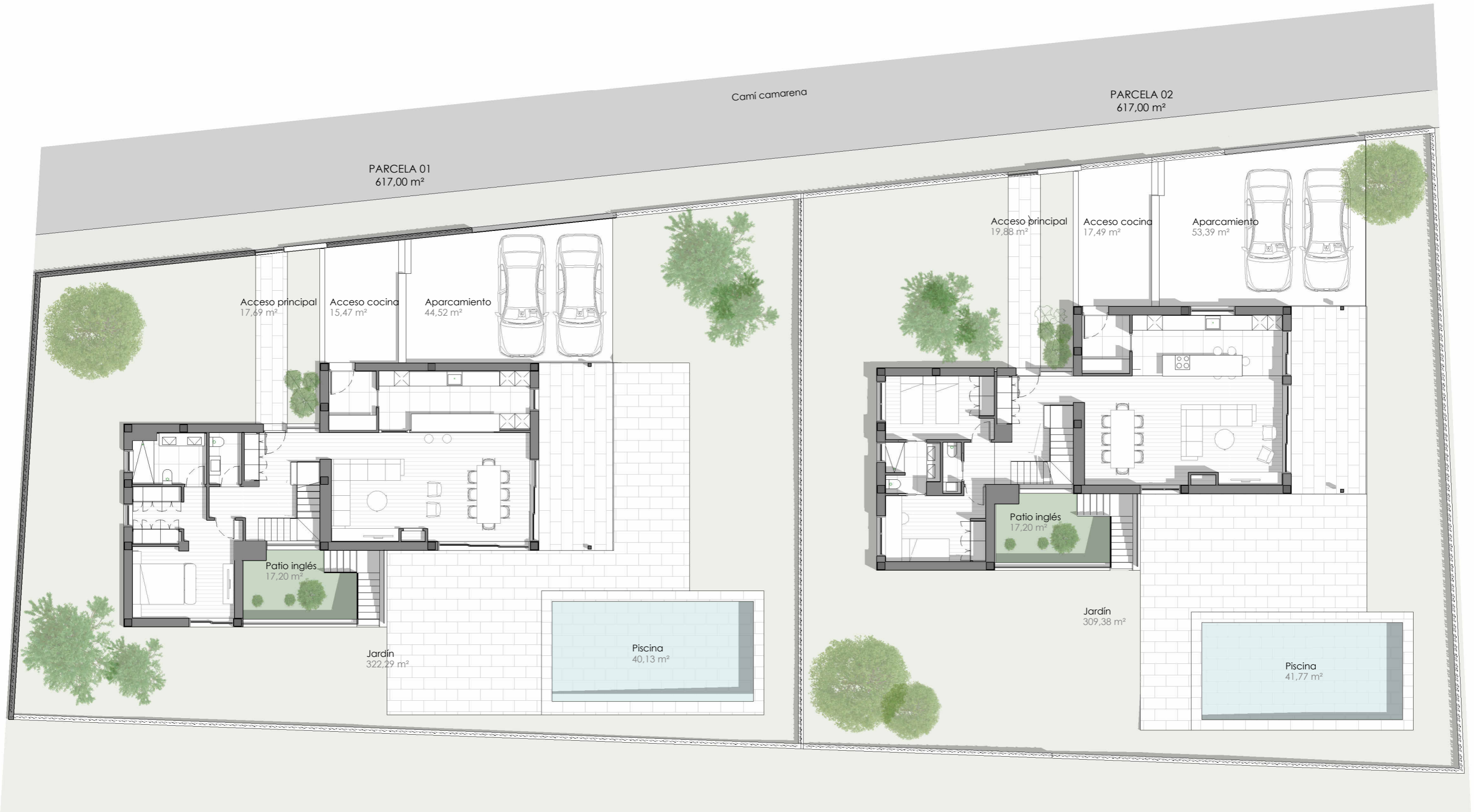
Camí Camarena, 91
Godella (Valencia)

Emplazamiento

Parcela 01 / 02

SUPERFICIE PARCELA 617,00 m²

SUPERFICIE ÚTIL INTERIOR 192,77 m²





Conjunto de 2 viviendas unifamiliares en Campolivar

Camí Camarena, 91
Godella (Valencia)

Dotaciones

Zonas comerciales · Transporte
Deportivo · Enseñanza



**Conjunto de 2 viviendas
unifamiliares en Campolivar**

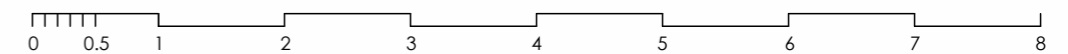
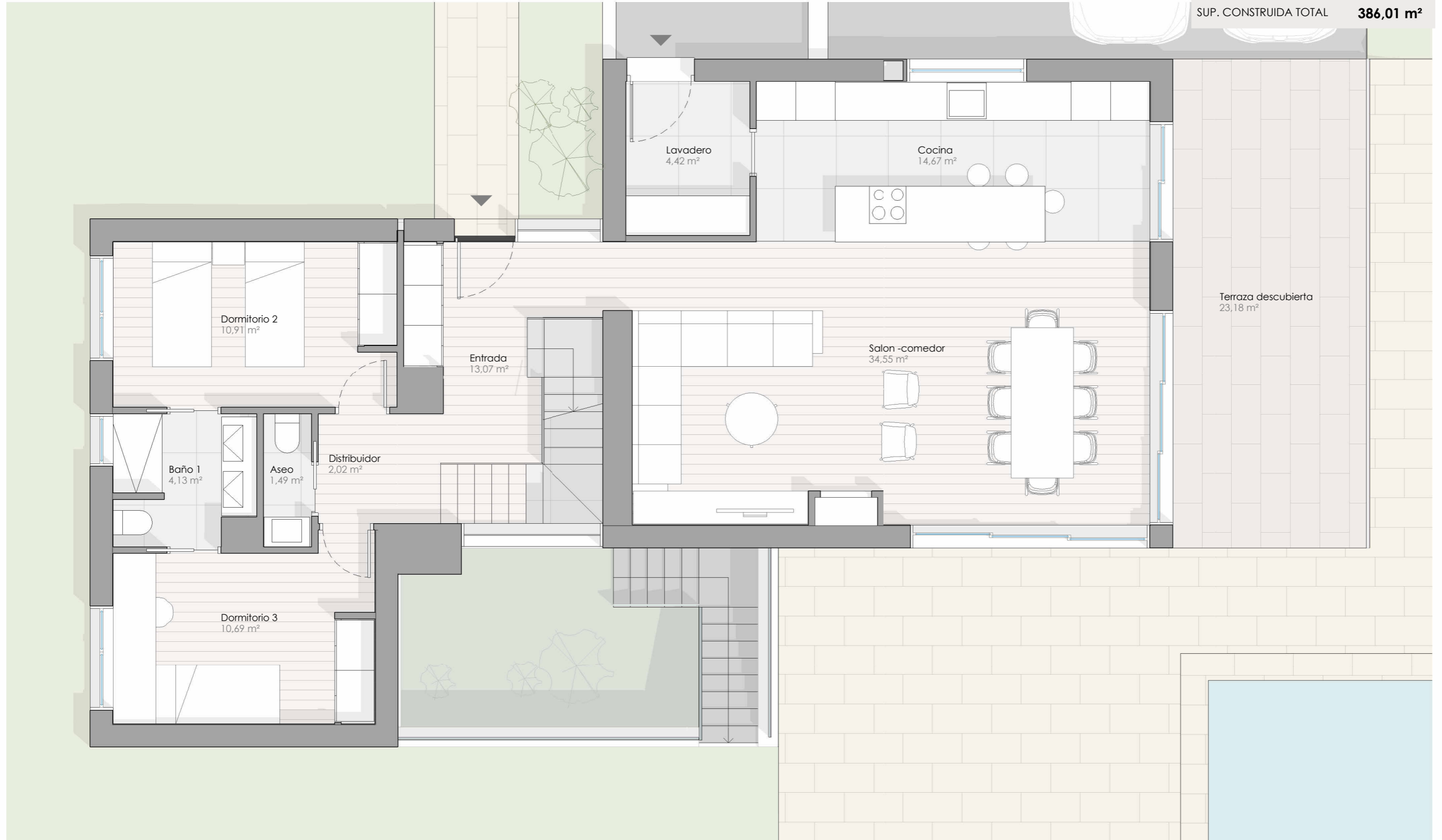
Camí Camarena, 91
Godella (Valencia)

Planta baja

Distribución A

4 Dormitorios · 3 baños · 2 Aseos

SUPERFICIE PARCELA	617,00 m ²
SUPERFICIE ÚTIL INTERIOR	192,77 m ²
SUP. CONSTRUIDA INTERIOR	242,67 m ²
SUP. CONSTRUIDA TOTAL	386,01 m ²



Conjunto de 2 viviendas unifamiliares en Campolivar

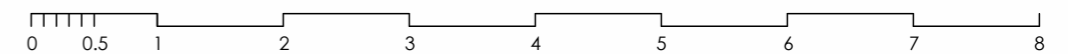
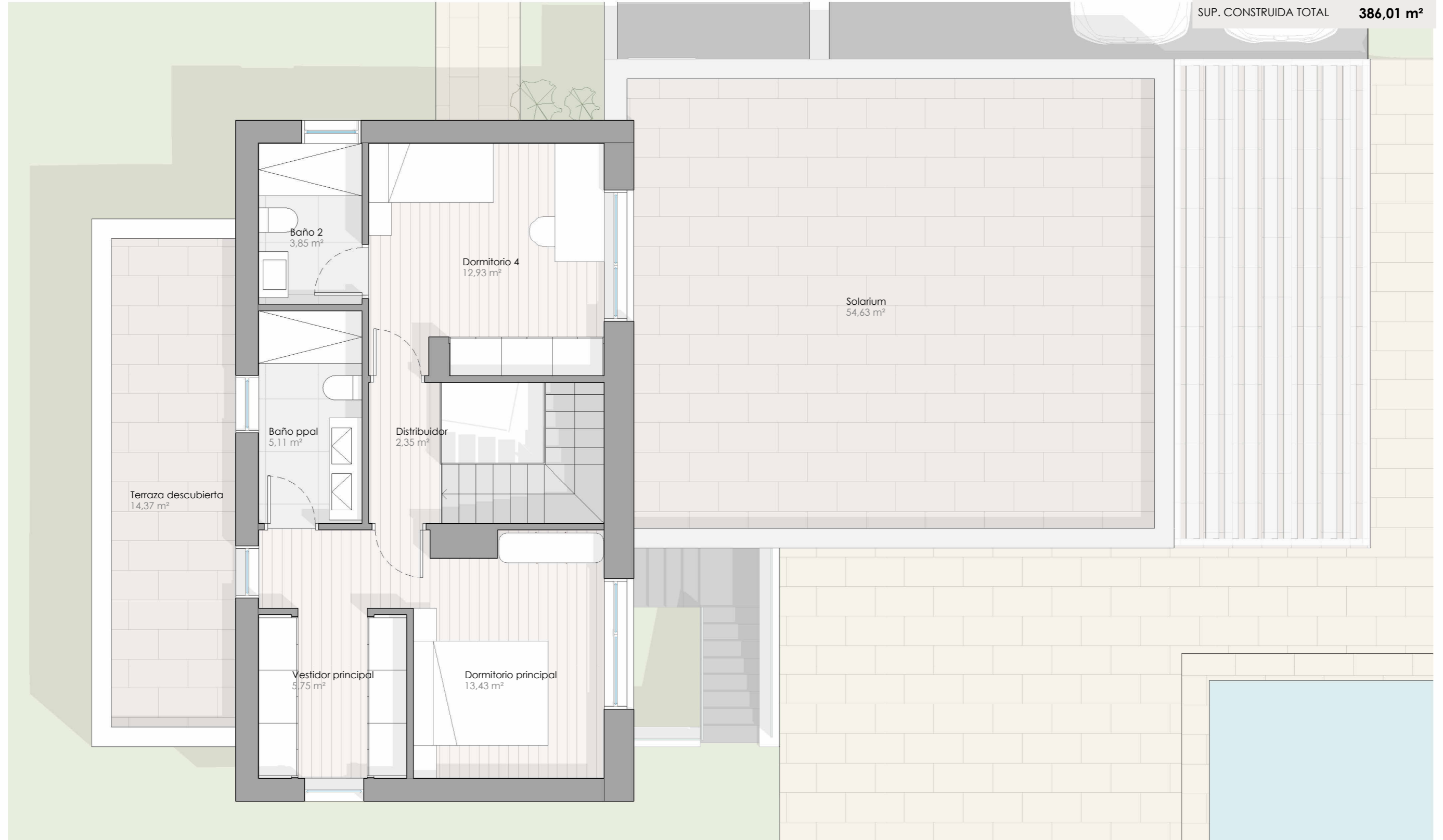
Camí Camarena, 91
Godella (Valencia)

Planta primera

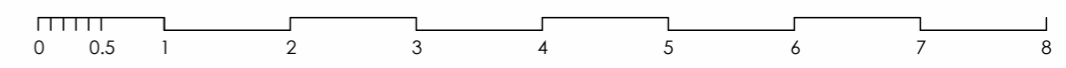
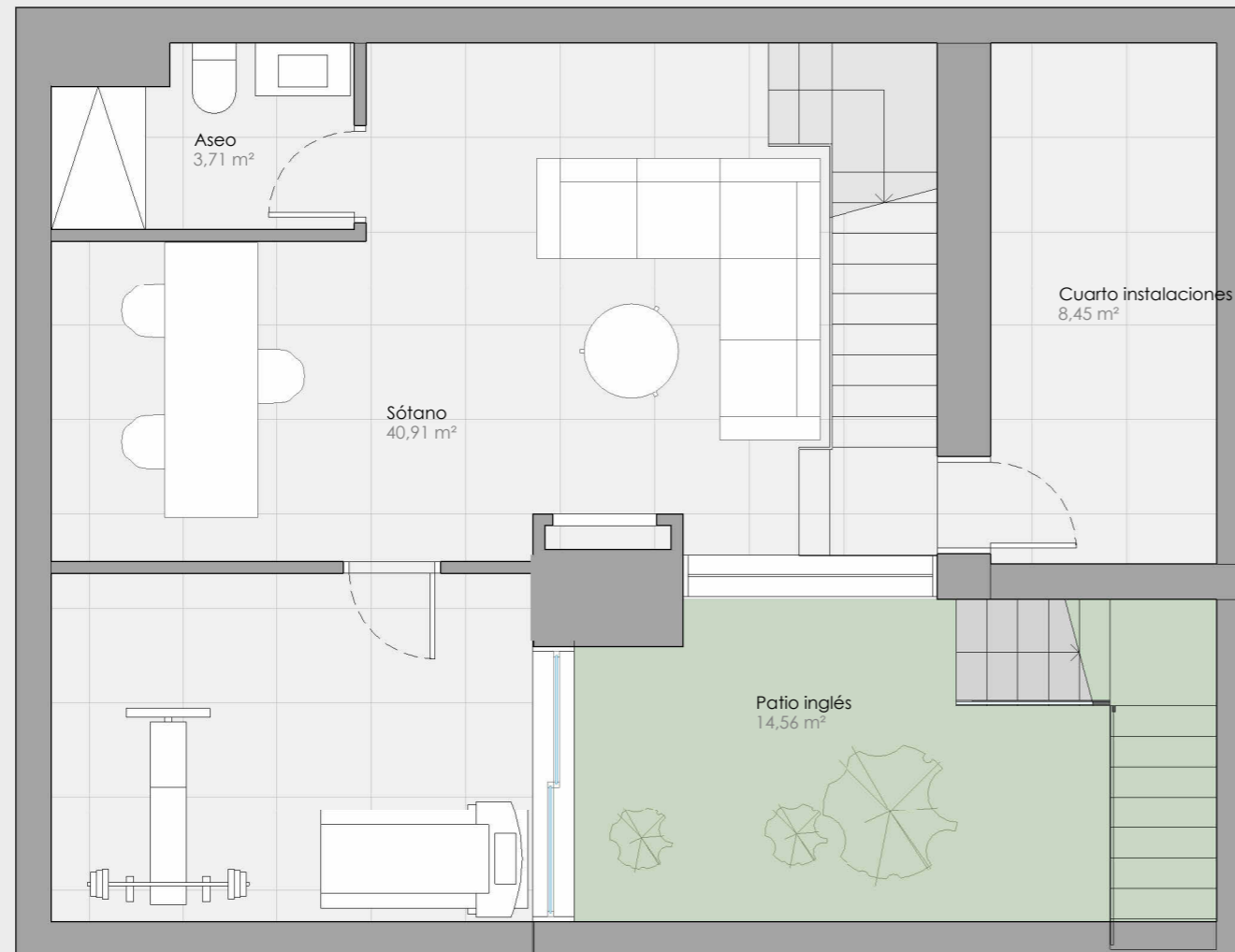
Distribución A

4 Dormitorios · 3 baños · 2 Aseos

SUPERFICIE PARCELA	617,00 m ²
SUPERFICIE ÚTIL INTERIOR	192,77 m ²
SUP. CONSTRUIDA INTERIOR	242,67 m ²
SUP. CONSTRUIDA TOTAL	386,01 m ²



SUPERFICIE PARCELA	617,00 m²
SUPERFICIE ÚTIL INTERIOR	192,77 m²
SUP. CONSTRUIDA INTERIOR	242,67 m²
SUP. CONSTRUIDA TOTAL	386,01 m²

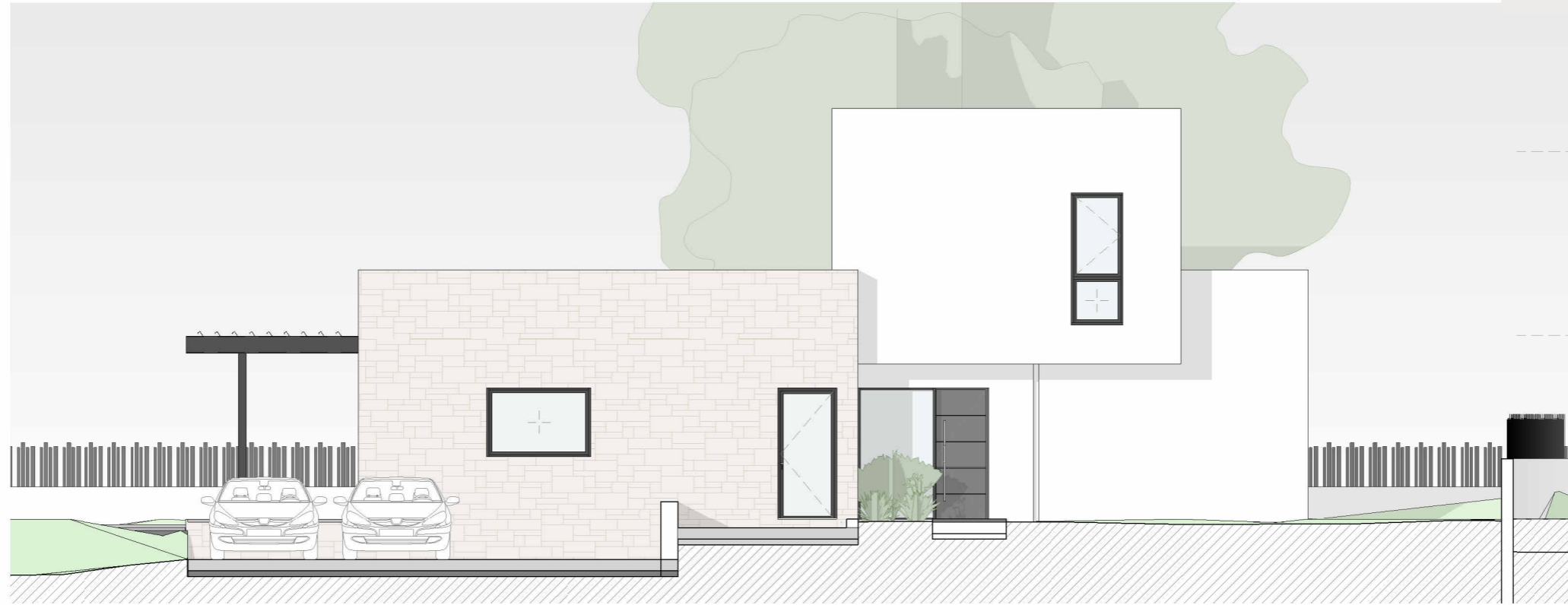


**Conjunto de 2 viviendas
unifamiliares en Campolivar**

Camí Camarena, 91
Godella (Valencia)

Alzados · Distribución A

SUPERFICIE PARCELA	617,00 m²
SUPERFICIE ÚTIL INTERIOR	192,77 m²
SUP. CONSTRUIDA INTERIOR	242,67 m²
SUP. CONSTRUIDA TOTAL	386,01 m²



Alzado principal



Alzado lateral derecho



Conjunto de 2 viviendas unifamiliares en Campolivar

Camí Camarena, 91
Godella (Valencia)

Alzados · Distribución A

SUPERFICIE PARCELA	617,00 m ²
SUPERFICIE ÚTIL INTERIOR	192,77 m ²
SUP. CONSTRUIDA INTERIOR	242,67 m ²
SUP. CONSTRUIDA TOTAL	386,01 m ²

Alzado jardín



Alzado lateral izquierdo



Conjunto de 2 viviendas unifamiliares en Campolivar

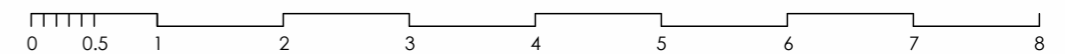
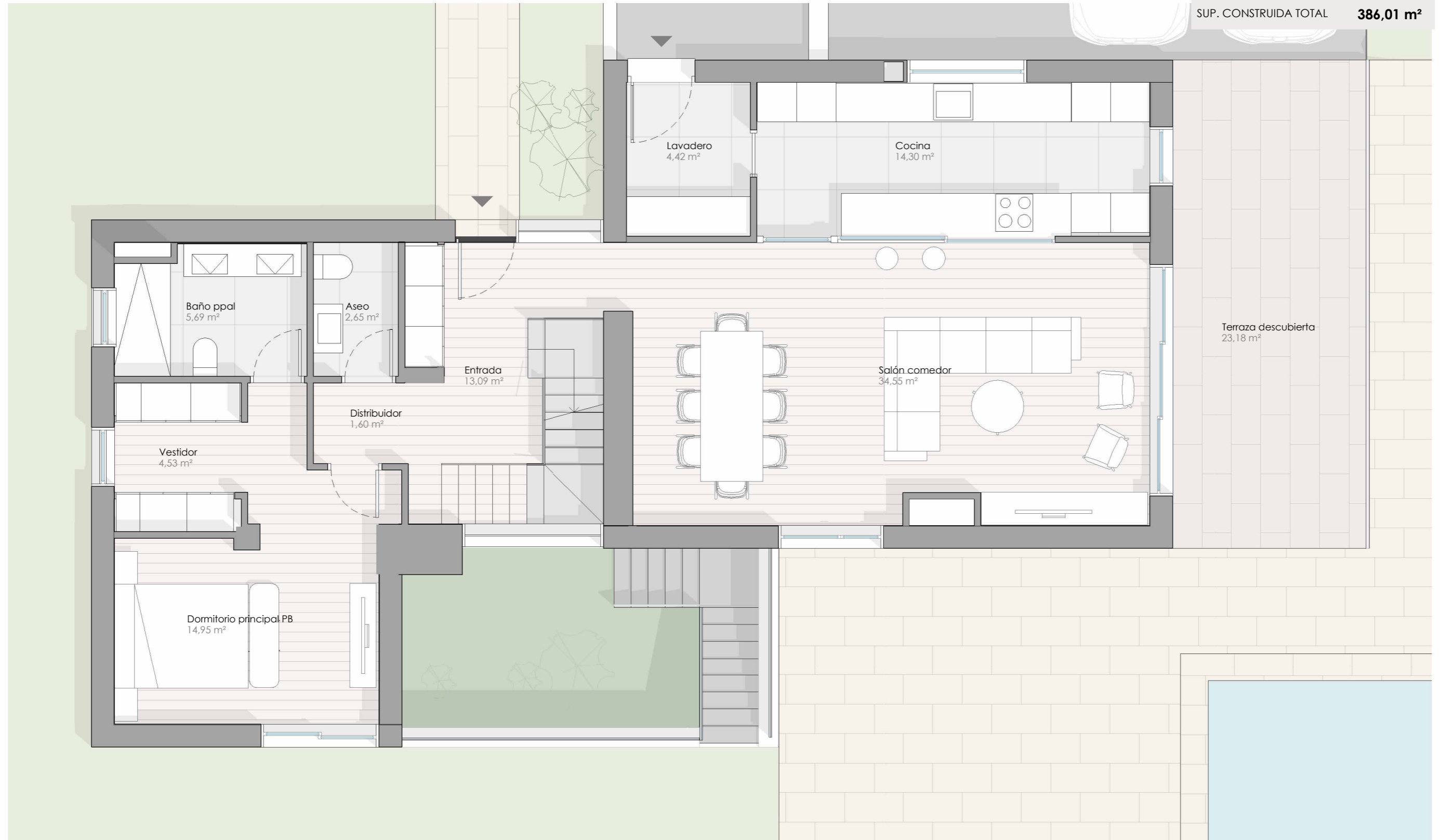
Camí Camarena, 91
Godella (Valencia)

Planta baja

Distribución B

3 Dormitorios · 3 baños · 2 Aseos

SUPERFICIE PARCELA	617,00 m ²
SUPERFICIE ÚTIL INTERIOR	192,77 m ²
SUP. CONSTRUIDA INTERIOR	242,67 m ²
SUP. CONSTRUIDA TOTAL	386,01 m ²



Conjunto de 2 viviendas unifamiliares en Campolivar

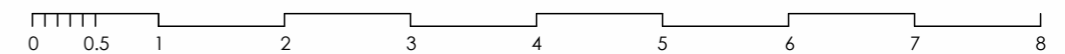
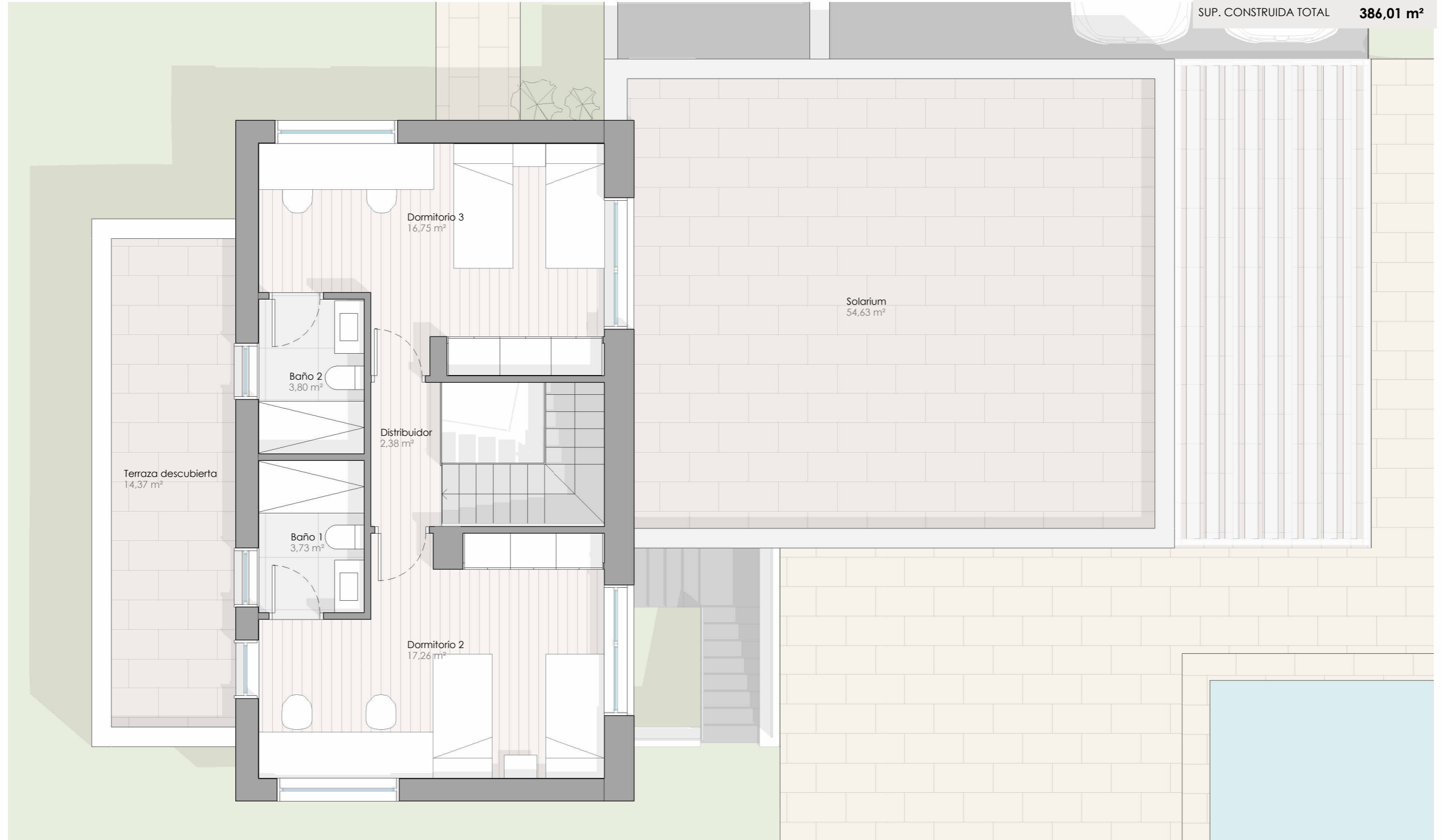
Camí Camarena, 91
Godella (Valencia)

Planta primera

Distribución B

3 Dormitorios · 3 baños · 1 Aseo

SUPERFICIE PARCELA	617,00 m ²
SUPERFICIE ÚTIL INTERIOR	192,77 m ²
SUP. CONSTRUIDA INTERIOR	242,67 m ²
SUP. CONSTRUIDA TOTAL	386,01 m ²

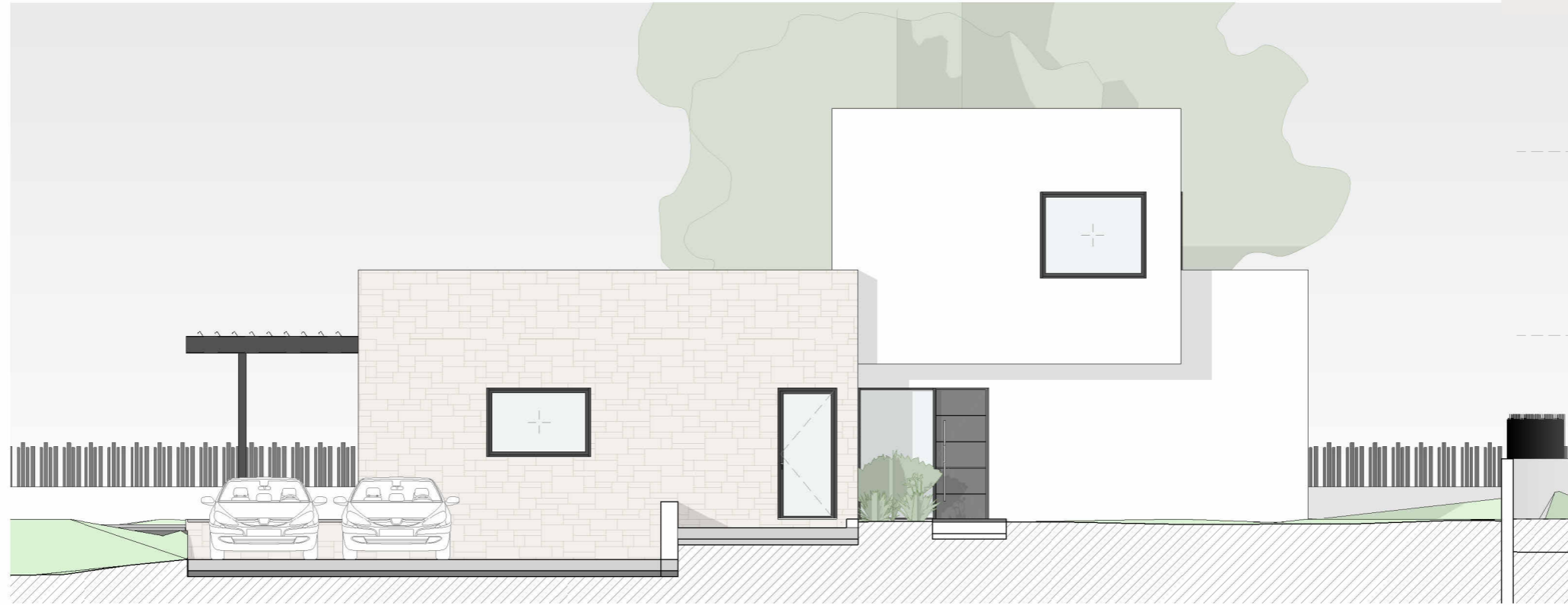


**Conjunto de 2 viviendas
unifamiliares en Campolivar**

Camí Camarena, 91
Godella (Valencia)

Alzados · Distribución B

SUPERFICIE PARCELA	617,00 m ²
SUPERFICIE ÚTIL INTERIOR	192,77 m ²
SUP. CONSTRUIDA INTERIOR	242,67 m ²
SUP. CONSTRUIDA TOTAL	386,01 m ²



Alzado principal



Alzado lateral derecho



Conjunto de 2 viviendas unifamiliares en Campolivar

Camí Camarena, 91
Godella (Valencia)

Alzados · Distribución B

SUPERFICIE PARCELA	617,00 m ²
SUPERFICIE ÚTIL INTERIOR	192,77 m ²
SUP. CONSTRUIDA INTERIOR	242,67 m ²
SUP. CONSTRUIDA TOTAL	386,01 m ²



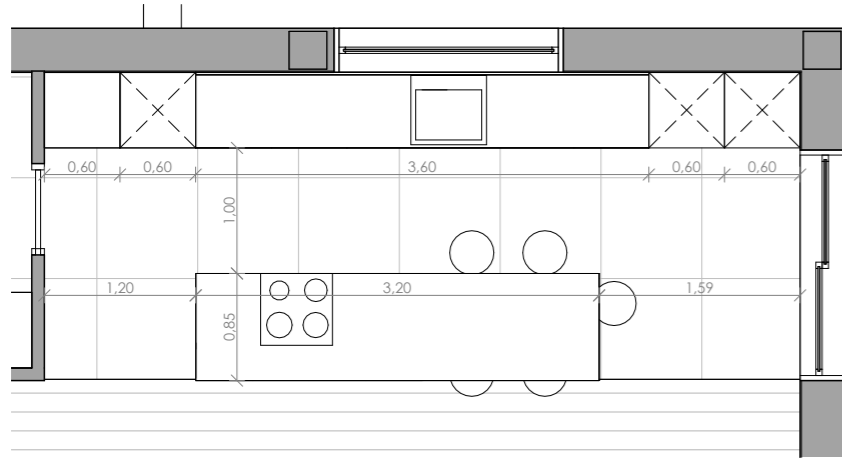
Alzado jardín



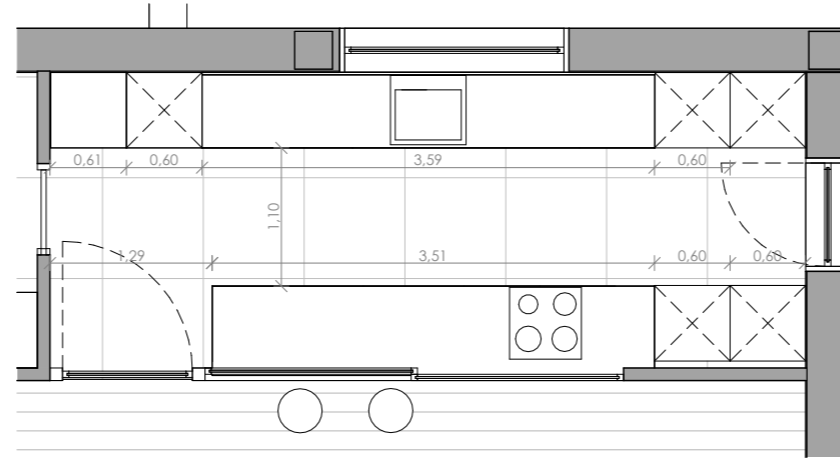
Alzado lateral izquierdo

Opciones de cocina

Cocina abierta con isla central



Cocina semiabierta con ventanal al salón



Cocina cerrada con espacio de office

