

MEMORIA DE CALIDADES





## ESTRUCTURA , FACHADA Y CUBIERTA

- Estructura de hormigón armado y perfilaría metálica.
- Fachada de SATE combinado con piedra o cerámica
- Carpintería exterior con ventanas de gran tamaño, de aluminio o pvc anodizado o lacado con rotura de puente térmico. Sistema de apertura oscilobatiente o corredera según estancias, y doble acristalamiento tipo climait.
- Puerta de entrada a la vivienda acorazada, lacada a color y con cerradura de seguridad
  - Persianas de aluminio aisladas térmicamente y motorizadas en dormitorios.
- Cubierta plana con aislamiento térmico e impermeabilización garantizando su estanqueidad. En terrazas accesibles, pavimento de gres antideslizante.



## ZONA EXTERIOR-PISCINA

- Zona de entrada y porche pavimentada con baldosa de gres antideslizante de la marca comercial Porcelanosa.
- Zona de estacionamiento de vehículos , mediante hormigón impreso, debidamente tratado para tránsito y rodaduras
- Zonas ajardinadas, terminadas en tierra vegetal, con sistema de riego.
- Patio Ingles con pavimento gres antideslizante
- Piscina con equipo de depuración completo y dotada de focos de iluminación nocturna
- Puerta de garaje corredera motorizada



## ZONA INTERIOR

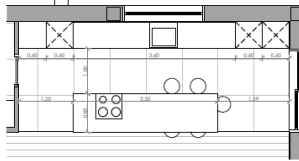
- Pavimentos continuos en dormitorios, salones, cocina y espacios exteriores a escoger en varios formatos de la marca comercial Porcelanosa.
- Pintura lisa plástica en paredes y techos.
- Distribución interior con tabiques de entramado autoportante de placas de yeso laminado con aislamiento térmico y acústico de lana mineral.
- Falso techo continuo de placas de yeso laminado,. En aseos y baños podrán ser desmontables para la ubicación de instalaciones.
- Puertas interiores lacadas en color blanco. Maneta cromo con acabado en acero mate
- Armarios empotrados en blanco a juego con carpintería interior y con amueblamiento interior básico.



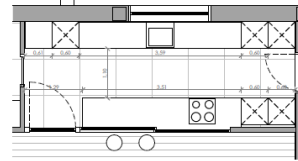
## **AGUA CALIENTE, CALEFACCIÓN, CLIMATIZACIÓN Y VENTILACIÓN**

- Producción de calor y ACS mediante equipos de aerotermia individual de alta eficiencia, compuestos por una unidad exterior y un depósito de acumulación de ACS en el interior de la vivienda.
- Sistema de calefacción invisible realizado mediante suelo radiante, dejando las estancias libres de radiadores.
- Sistema de ventilación con recuperador de calor.
- Instalación de chimenea de leña ubicada en salón-comedor.
- Instalación completa de sistema de climatización (FRÍO/CALOR) mediante conductos de aire en el salón-comedor y todos los dormitorios de la vivienda.
- Calificación Energética: El edificio en fase de proyecto contará con certificación de calificación energética "A".

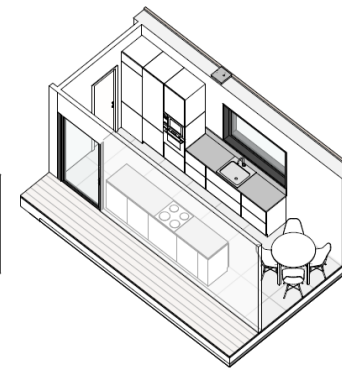
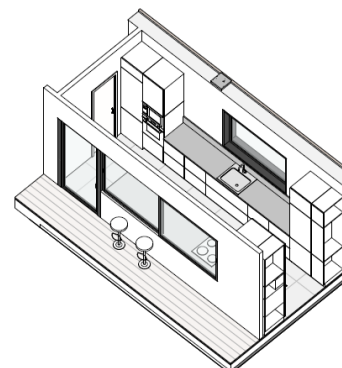
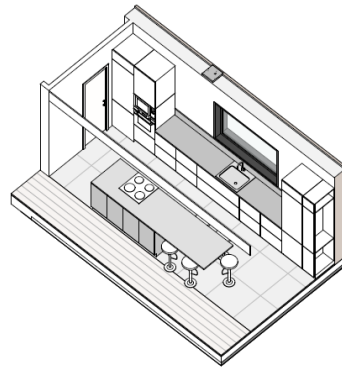
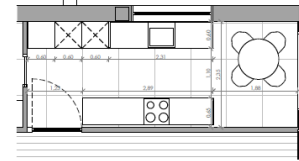
Cocina abierta con isla central



Cocina semiabierto con ventanal al salón



Cocina cerrada con espacio de office



## COCINA

- Tres tipologías de cocinas a decidir:

- Cocina abierta con isla central
- Cocina semiabierto con ventanal al salón
- Cocina cerrada con espacio de office

- La cocina cuenta con muebles altos y bajos de primera calidad.

- Encimeras porcelánica con encastres de fregadero y placa

- Equipamiento integral de electrodomésticos:

- Frigorífico integrado
- Congelador integrado
- Lavavajillas
- Horno
- Microondas
- Campana extracción en encimera
- Placa de inducción



## BAÑOS

- La vivienda dispone de 3 baños y 2 aseos
- El suelo del baño principal se ejecuta dando continuidad al suelo general de la vivienda. Las paredes se han diseñado con materiales de la firma PORCELANOSA.
- Para los lavabos hemos elegido un conjunto de mueble de diseño de la firma PORCELANOSA.
- El inodoro es blanco de la firma PORCELANOSA .
- Cuenta con plato de ducha de la firma PORCELANOSA .
- Todas las griferías son monomando, de la firma PORCELANOSA. Los baños cuentan además con espejo y mampara.



## **INSTALACION ELECTRICA, AUDIOVISUALES Y TV**

- La instalación eléctrica de la vivienda se realizará cumpliendo todos los requisitos del reglamento electrónico de baja tensión. La vivienda cuenta con un cuadro eléctrico con circuitos independientes
- Todas las dependencias de la vivienda a excepción de baños y lavadero dispondrán de puntos de toma de datos RJ-45 y TV.





## NOTA

La presente memoria de calidades corresponde al proyecto de la promoción y queda sujeta a las variaciones que resulten del proyecto definitivo. La dirección facultativa podrá modificar o sustituir, por fundadas razones, las características expuestas por otras análogas o similares

